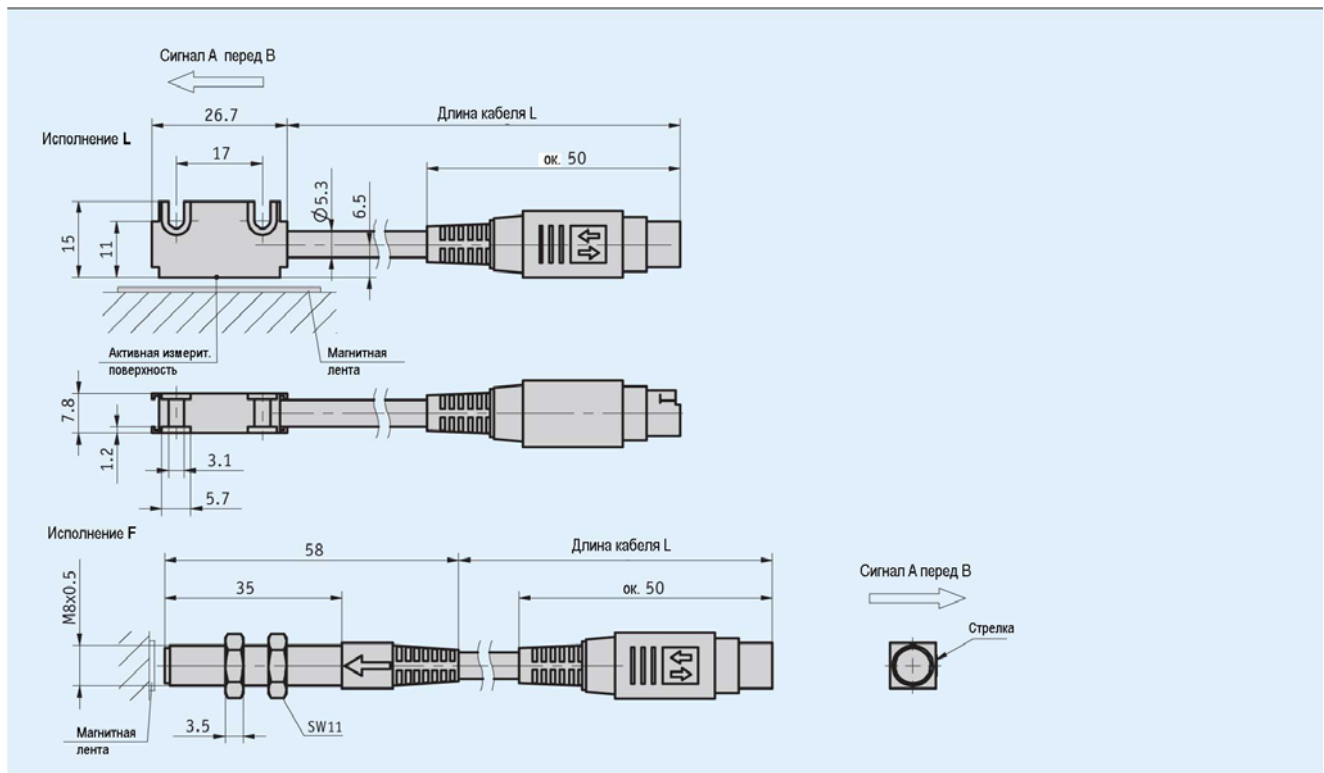
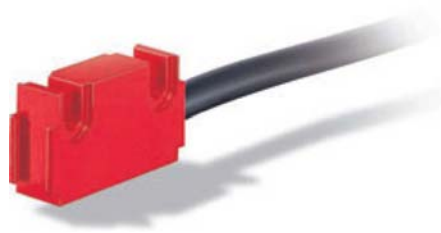


Магнитный датчик MS500

инкрементальный, миниатюрная конструкция

Особенности

- Компактная конструкция датчика и разъема
- Для подключения к MA502, MA506, или AS510/1
- Работает с лентой MB500
- Расстояние считывания датчик/лента макс. 2 мм



Механические характеристики

Параметр	Технические данные	Дополнение
Измерительная линейка	MB500	
Системная точность	Зависит от последующей электроники	
Повторяемость	Зависит от последующей электроники	
Расстояние считывания датчик/лента	0,1...2 мм	
Скорость перемещения	Зависит от последующей электроники	
Материал корпуса	Алюминий лакированный, красный цвет Сталь	Исполнение корпуса L Исполнение корпуса F
Материал оболочки кабеля	PVC или PUR	
Диапазон рабочих температур	-20...+70 °C (датчик) 0...+60 °C (разъем)	
Диапазон температур хранения	-20...+85 °C	
Относительная влажность воздуха	100%	Допускается выпадение конденсата
Вид защиты	IP67	
Вибростойкость	5...2000 Гц при 20 г	
Ударостойкость	200 г при 11 мс	
Макс. длина измерения	Бесконечная	

Магнитный датчик MS500


инкрементальный, миниатюрная конструкция

Электрические характеристики

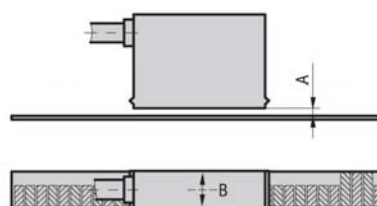
Параметр	Технические данные	Дополнение
Напряжение питания	Питание от измерительного дисплея/последующей электроники	
Потребляемый ток	Зависит от измерительного дисплея/последующей электроники	
Подключение	Разъем Mini-DIN 6-контактный	
Класс защиты от помех	3	По IEC 801
Требование к реальному масштабу времени	Выдача сигнала с частотой, пропорциональной скорости перемещения	

Указания по монтажу

Расстояние считывания датчик/лента А	Макс. 2 мм
Боковое смещение В	Макс. ± 2 мм

 Подключение нельзя изменять (например, другой кабель, длина кабеля...)

Расстояние считывания датчик/лента (датчик изображен условно)



Заказ

Таблица заказа

Параметр	Данные для заказа	Варианты	Дополнение
Исполнение корпуса	L	A	Прямоугольная форма
	F		Цилиндрическая форма
Материал оболочки кабеля	PVC	B	Маслостойкий
	PUR		
Длина кабеля	...	C	1...20 м с шагом 1 м

Ключ заказа

MS500 - - -

A B C

Комплект поставки: MS500, информация для пользователя, крепежные винты Inbus M3 x 14 мм ISO 4762, пружинные шайбы M3 DIN 7980, хомутик для кабеля

Дополнительная информация:
Краткое введение, технические детали
Обзор продукции

стр. 46
стр. 4